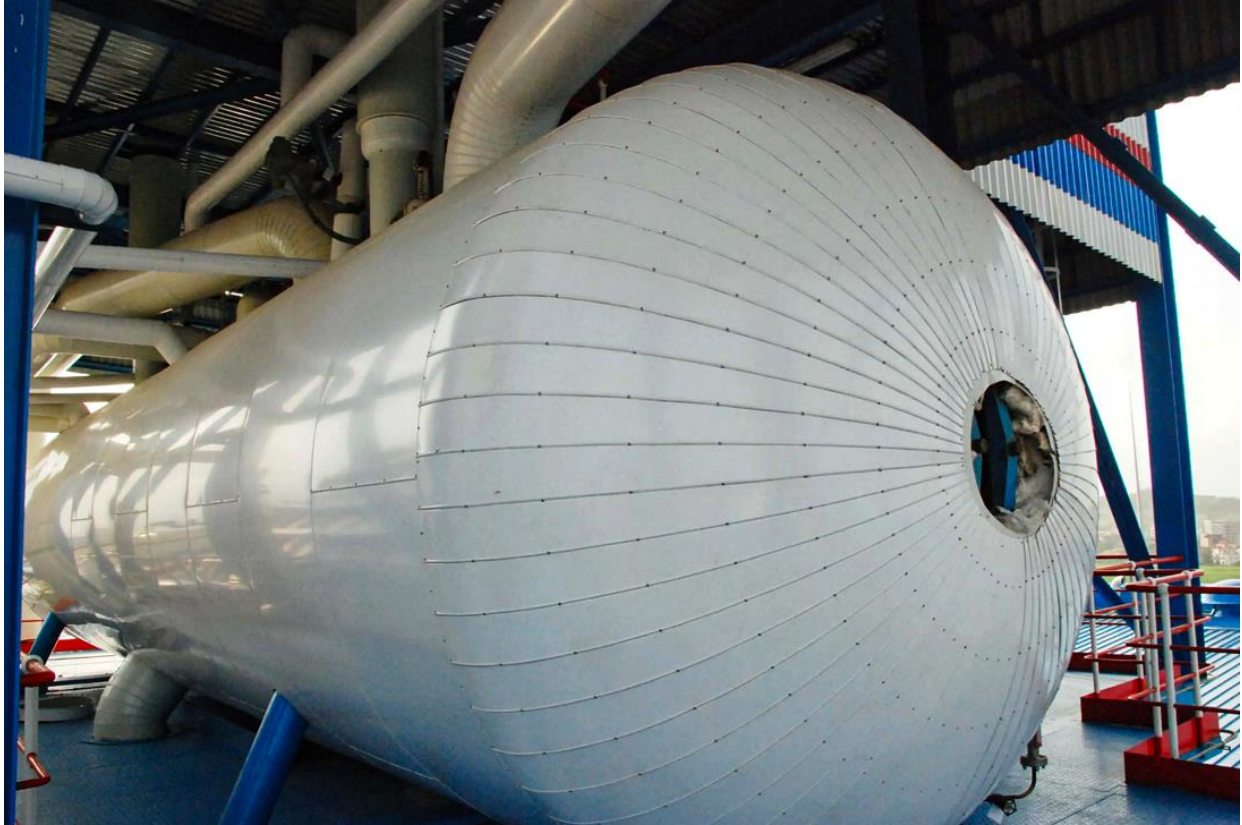


发电厂汽包



汽包是水和蒸汽之间的主要接口。在燃煤电厂中，锅炉给水通过省煤器，进入汽包，蒸汽从给水中分离出来，并被转移到过热器。在燃气-蒸汽联合循环运行中，余热回收蒸汽发生器（HRSG）与锅炉的作用相同。它是一种气-水热交换器，从燃气轮机废气中提取能量，并用它加热蒸汽发生器产生蒸汽。HRSG 汽包是可以承受高低压变化的。

挑战：

为了提供合适的蒸汽质量，必须保持汽包液位的恒定。仪表必须承受高温和高压。

产品：

- RF2000 系列导波雷达物位计

RF2000 系列导波雷达物位计的制造技术全部来自本公司，经过多年雷达液位专家论证，品

质质量全方面保证；RF2000 系列导波雷达物位计有多种形式及多种安装方法，几乎适合全部液(界)面的测量，也可应用于粉尘、面粉、沙子及颗粒状的物位测量，完全可以替代如浮筒、磁性液位计的使用；它具有诸多的优点，如测量过程中，其测量精度不受介质密度、温度、压力等变化的影响；又具有简单的安装和调试方法，只需输入组态数据即可使用，它是一种比较先进的液位仪表，广泛用于石油、化工、电力、冶金、制药、食品、油粮仓储等行业。

特点：

- 两线制直流 24V 供电低功耗并且带 HART 通信协议。
 - 性能在规定范围内不受介质的比重、介电常数、温度等工艺条件变化影响。
 - 同轴式天线（探头）组件具有独特的密封形式，无泄漏，耐高压，不易老化，寿命长。
 - 双杆式探头上有部分挂料时不会影响正确测量，具有很高的测量精度。
 - 能够测量传统的导波雷达所不能测量的极低介电常数的介质。
 - RF2000 系列变送器适合在高温高压工况条件下的介质液位测量。
 - 杆式探杆长度可达 0.5~6m，缆式可达 21m
 - 变送器部分（表头）具有互换性，维护更方便，兼容性好，稳定性能高。
 - 可实现就地调整零位、量程，也可通过远程手操器、台式、便携式电脑实现远程调整。
-
- **UHZ-517 系列磁翻板液位计**

UHZ-517 系列磁翻板液位计是一种新型现场显示仪表。该产品具有结构简单，读数直观新颖，观测无盲区，测量范围大，安全可靠，安装使用维修方便等特点。该产品广泛应用于石油、化工、电力、冶金、轻工、制药、造纸、环保等行业，对各种贮罐、槽等容器内液体的液位进行现场指示，并可选配本公司生产的各类液位变送器及液位开关，实现各行业系统自动化过程控制和测量。

特点：

- 结构简单，读数直观新颖，观测无盲区，测量范围大，安全可靠，安装使用维修方便。
- 浮子选用 304、316L、TA2 和 TC4 材质，浮子耐高温性能好，可达 450℃。
- 焊接工艺符合 PED 焊接工艺要求，外筒选用 304、316L 材质，最高耐压可达 26Mpa。
- 可选就地指示型和远传输出型、带有液位报警型翻。
- 根据客户需求，通过多种类型制作，可以适用多种工况。